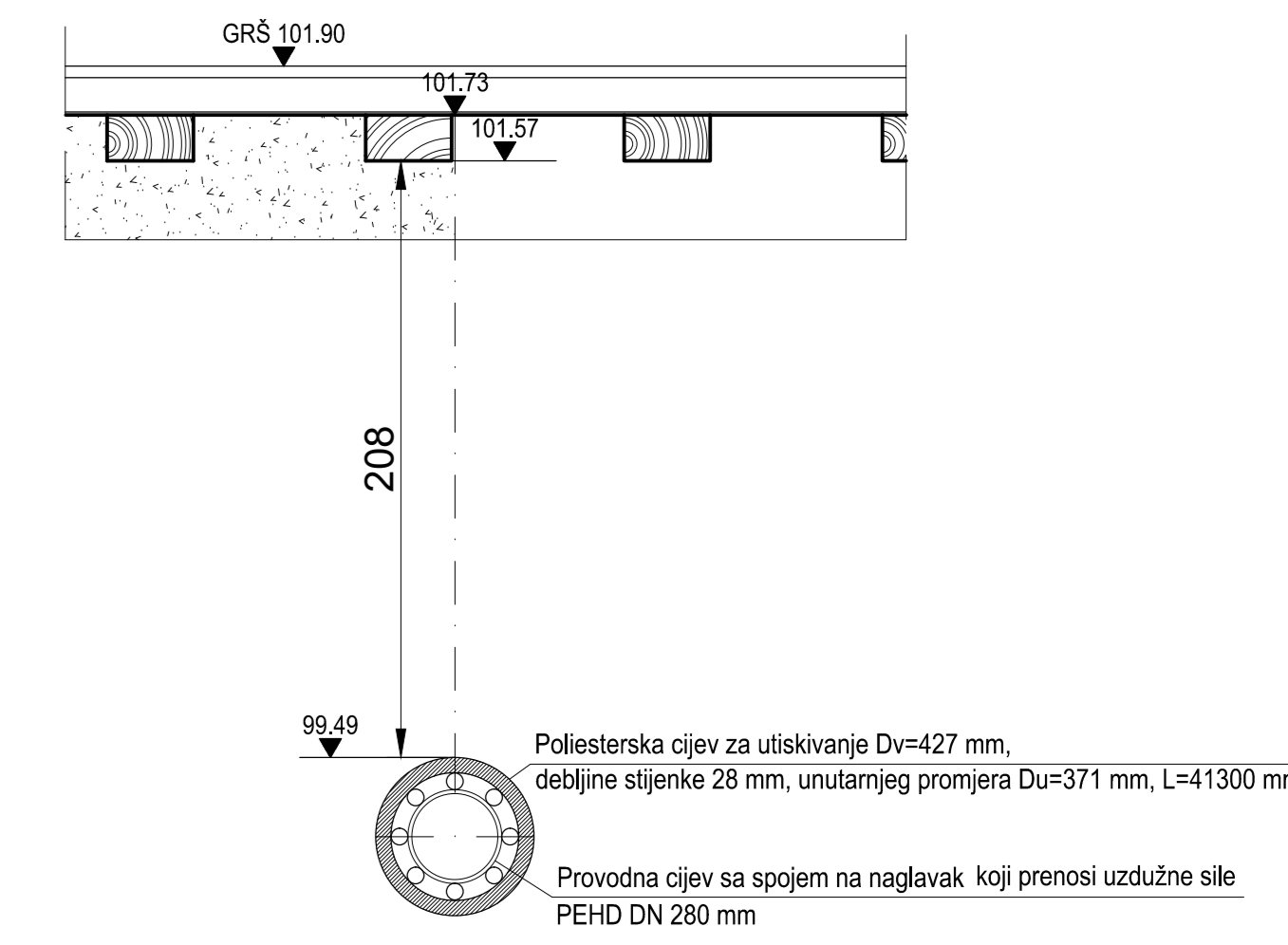
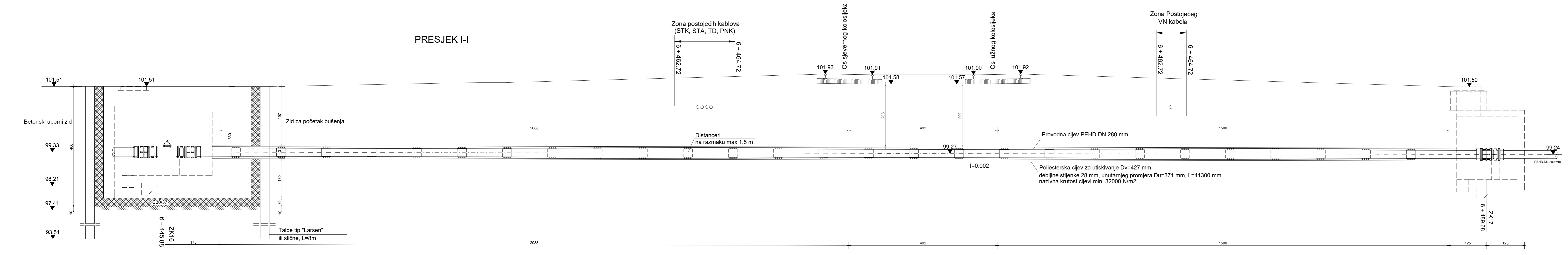


PRESJEK II - II
POPREČNI PRESJEK U OSI ŽELJEZNIČKE PRUGE
M 1:25



Napomena
Prije bušenja potrebno je probnim iskopom utvrditi točan položaj i dubinu postojećih instalacija u vlasništvu HŽ-a uz prisustvo ovlaštenih djelatnika HŽ-a kako je utvrđeno objavljenim očevidom s predstavnicima HŽ-a
Također je potrebno prije početka radova utvrditi točan položaj i dubinu ostalih instalacija (kanalizacija, plin, struja, telefon...) kako ne bi došlo do oštećenja istih prilikom iskopa i zaštite bušace jame talpama te prilikom samog bušenja ispod željezničkog kolosijeka.



| | | | |
|---|---|-------------------------|--|
| Naziv natječajca: | REGIONALNI VODOOPSKRBNI SUSTAV ZAGREBAČKE ŽUPANIJE - ZAGREB ISTOK | | |
| Naziv projekta: | IZGRADNJA I REKONSTRUKCIJA VODOOPSKRBNIH CJEVOVODA I PRIPADNIH OBJEKATA (VODOTORNJEVI, PRE/CRPNE STANICE, PRIKLJUČCI) NA VODOOPSKRBNOM PODRUČJU IVANIČ GRAD | | |
| Naziv nacrt: | GLAVNI VODOOPSKRBNI CJEVOVOD OD VODOSPREME „SOBOČANI“ DO IVANIČ GRADA | | |
| Oznaka projekta: | Broj projekta: | Broj nacrt iz projekta: | |
| V2-7231/3 | V2-7231/3/G | 17. | |
| NACRT PROLAZA CJEVOVODA ISPOD ŽELJEZNIČKOG KOLOSIJEKA | | | |
| Datum: | Mjerilo: | Broj nacrt: | |
| studen 2017. | 1:50; 1:25 | E.3.19. | |